

För att bygga världens minsta Solitärbo behöver du:

**Papperssugrör.** Minst tre stycken 15-25cm långa.

**Ytterhörnlist.** Finns från 21x21mm och då får du plats med 3st 8mm rör eller 5st 6mm

**En baksida.** Det måste vara stopp bakom rören. Vi visar vårt sätt med en träbit.

**Lim.** Limpistol och limstav eller trälim för utomhusbruk.

**Minivinkel** för montering.

## Bygg minst två stycken

**1.** Vi har sugrör som är 20cm långa och en bit bräda som är 2cm tjock till bakstycket. Taket ska sticka ut ca 3cm framför rören för ett bra regnskydd. Ytterhörnlisten ska då vara 25cm lång.

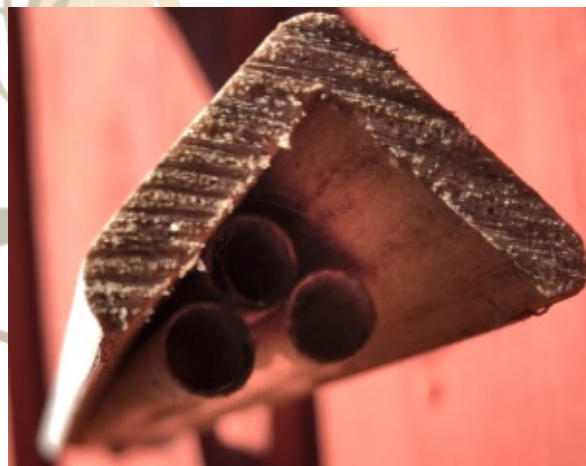


Så här har vi gjort baksidan. Mät ut en hörna på en bit bräda och såga bort hörnbiten. Limma fast.

WWW.SOLITÄRBO.SE



**2.** Lägg tre sugrör med ena änden mot baksidan. Det ska vara riktigt tätt. Limma fast sugrören i ytterhörnlisten, mot bakstycket och i varandra så de sitter fast. Inte så mycket lim!! Det kommer att se ut så här.



Världens minsta

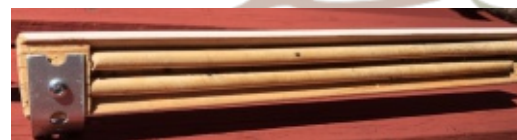
# SOLITÄRBO

## EN BRA BOSTAD FÖR SOLITÄRBIN

*Ditt Solitärbo behöver pysslas om lite.*

På våren första året sätter du ut en biholk. Andra året i början av april så tar du ner din biholk från förra året och placerar den under en upp och nervänd lerkruka som står på en varm och solig plats. Biholken ska vara i krukans till augusti. Då har alla bina krupit ut. På den gamla biholkens plats sätter du en ny biholk. Nästa år i april tar du fram din gamla biholk och sätter i nya rör. Du tar ner den biholken som sitter uppe och lägger under lerkrukan och sätter upp den med nya rör. På detta sätt byter du ut rören i dina biholkar varje år och får många och friska solitärbin i din trädgård.

**3.** När limmet torkat/stelnat så kan du skruva fast vinkeln i baksidan på ditt Solitärbo och på en stolpe, huset eller där biholken ska sitta och det ska vara en solig plats med rören öppningar mot öster



Vi satte vårt på garaget. På södersidan med rören öppningar mot öster.

